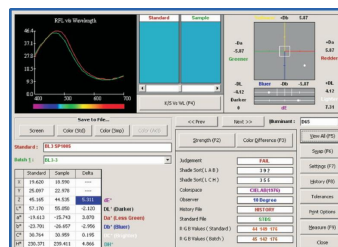




测色配色系统 SS5100



SpectraScan 5100A 技术规格

特征	描述
仪器种类	双光束分光光度计
测量几何构造	d/8
光源	脉冲氙灯
积分球直径	152mm
测量方式	反射%R, 透射%T
波长范围	360nm-740nm
有效宽带	10 nm
光度范围	0-200%
重复测量白板色差 (CIELAB) LAV (大孔)	0.1 Δ E (Max.)
反射率测定的仪器间的一致性-白板色差 (CIELAB) LAV (大孔)	0.15 Δ E (Max.)
测量时间	2 秒
反射率测量的孔径隔板	4 个标准配备 (LAV,MAV,SAV,VSAV)
LAV (大孔)	25.4mm 测量
MAV (中孔)	15mm 测量
SAV (小孔)	10mm 测量
VSAV (极小孔)	3mm 测量
UV 滤片	可选 IN/OUT
波长滤片 CUT-OFF	420nm/465nm/560nm
表面光	包括 SCI/不包括 SCE, 选取
电源	110-120 VAC /50-60Hz 230-240 VAC/50-60 Hz
操作环境	15°C~32°C
相对湿度	<90%无结露相对湿度湿度
接口	RS-232 或 USB

水平式尺寸和重量

	公制
高度	230mm
宽度	540mm
深度	290mm
重量	20Kg



测配色软件

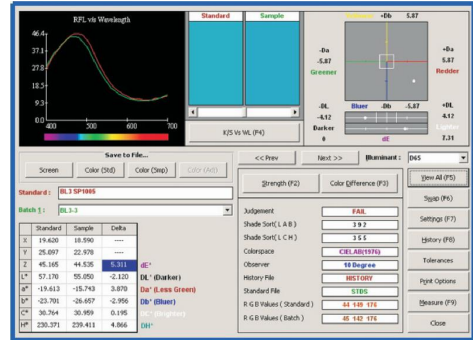
Color Measurement and Formulation Software

Model:- Colorlab. CCM

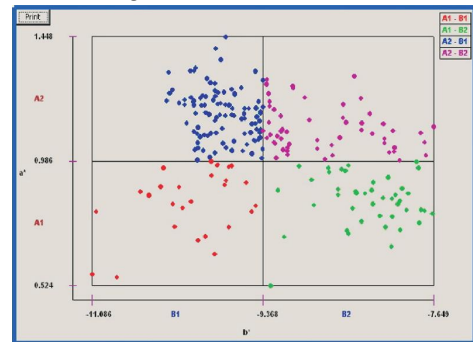
QC Software:-

规格 Specifications:

- 色差 Color Difference
- 着色力度 Colorant Strength
- 白度值 Whiteness
- 黄度值 Yellowness
- 光亮值 Brightness
- 反射率数据 Spectral Data
- 图像 CIE Diagram
- AATCC 色褪变灰度 Gray Scale AATCC
- ISO 色褪变灰度 Gray Scale ISO 105
- AATCC 沾色度 Staining Scale AATCC
- ISO 沾色度 Staining Scale ISO 105
- 对比度(遮盖率) Contrast Ratio
- 合格/不合格 Pass/Fail
- 555 颜色分组 555 Shade Sort
- 色相分组 Color-on-Sort
- 同色异谱数据 Metamerism Index



QUALITY CONTROL



SHADING

力度分析 Strength analysis:

- 按最大波长 At wavelength of maximum absorbance
- 按选择波长 At user selected wavelength
- 累积波长 Integrated strength

光源 Illuminants 值 Saunderson Corrected Strength

- D50
- D65 CIE daylight
- D75
- A Incandescent
- C CIE Average daylight
- F3 CIE Fluorescent light
- CWF Cool White Fluorescent
- TL84 Showroom Illumination
- UL30 Ultralume
- Horizon

标准色度观察者 Observers:

- 2 Deg.
- 10 Deg.

色差计算公式 Color Spaces:

- C.I.E.L*a*b*
- FMC II
- HUNTER L a b
- C M C 2:1/1:1
- ANLAB 50
- CIE 94
- BFD

指数 Indices:

白色指数

Whiteness Indices

Stephensen

Harrison

Berger

Stenshy

CIE

Hunter

ASTM E313

Ganz

黄色指数

Yellowness Indices

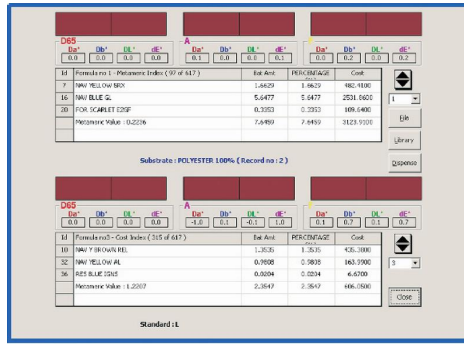
ASTM D1925

ASTM E313

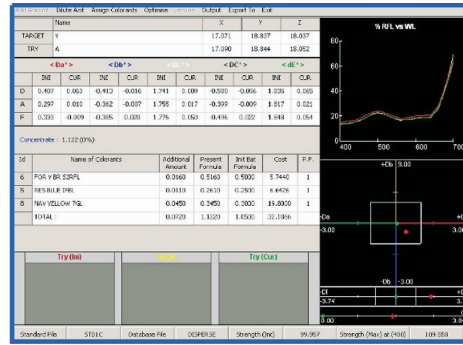
Brightness Indices

TAPPI

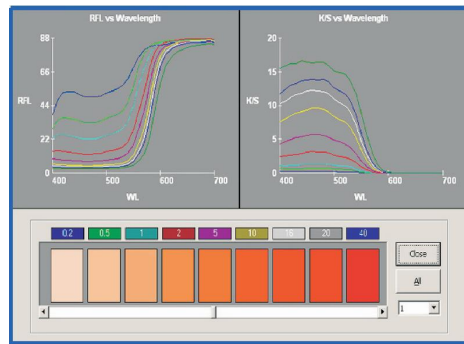
ISO



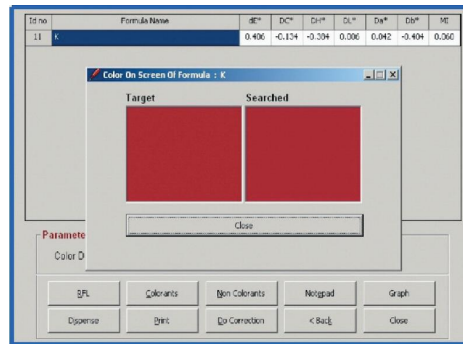
FORMULATION



BATCH CORRECTION



DATABASE



LIBRARY SEARCH

配色 Formulation:-

基础数据库:-

- 每支染料可输入多档浓度色样。
- 自动生成每只染料的配色函数。
- 储存染料/基材/加工工艺实际配色效果的变化。
- 评估染料基础资料的线性及上色特性。
- R% , K/S 曲线 , 染料上色曲线。
- 可根据染料的不同批次的力份变化, 随时修正资料。
- 显示各浓度染样的实际颜色。
- 可方便的剔除错误的浓度色样。

色样库 Shade library:

- 色样及配方储存及搜索
- 搜索色样可再修色
- 可按同色异谱搜索

染料配方生成 Formulation:-

- 按同色异谱
- 按最优价格

配方修正 Batch correction:

- 自动或人工调整
- 生产批次修色
- 批次再配 (reformulation)

香港:

KMS Colortech Service Co. Ltd
Unit 2005 Metro Centre II, 21 Lam Hing Street
Kowloon Bay, Hong Kong.

地址: 香港九龙湾临兴街 21 号美罗中心二期 20 字楼 2005 室

电话: (852)27536176 传真: (852)27536049

电邮: sales@kmscolor.com / kmsgz@vip.163.com

网址: www.kmscolor.com

国内(partner):

广州市同通仪器有限公司

地址: 广州市番禺沙湾福田福龙民营工业区一街横一街 4 号

邮编: 511483

广州传真: 020-34730152

广州手机: 18675899688